

# SAM 316

## ELETTROPOMPE SOMMERSE INOX PER ACQUE LURIDE

### APPLICAZIONI

Elettropompe per drenaggio con girante in acciaio inox che assicura ampi passaggi liberi ed elevate prestazioni.

Adatta per la movimentazione di liquidi fognari e biologici carichi, fanghi attivi e per liquidi non depurati da griglie, per scarichi di origine civile ed industriali e per liquidi particolarmente aggressivi, salini e corrosivi.

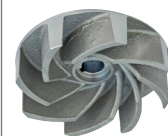
### APPLICATION

Submersible drainage pumps with inox impeller, which allows free passage of suspended parts and high performance. Suitable in civil and industrial water systems, for cesspool drainage with dirty and muddy liquids and for waters not cleaned by grid and for particularly aggressive liquids, salt and corrosive.

130



550



GIRANTE - IMPELLER

### LIMITI D'IMPIEGO

- Temperatura liquido fino a 35°C (per un uso domestico secondo EN 60335-2-41)
- Temperatura max. liquido: 40°C (per altri impieghi)
- Massima profondità d'immersione 10 mt. (per un uso domestico secondo EN 60335-2-41)
- Massima profondità d'immersione 20 mt. (con cavo di adatta lunghezza)
- Livello min. d'aspirazione 150 mm
- Servizio continuo

### MOTORE

- Monofase 230V-50Hz (con galleggiante)
- Trifase 400V-50Hz
- Isolamento Classe F
- Protezione IP 68
- Protettore termico

### MATERIALI

- |  |   |
|--|---|
| - Corpo motore                             | Acciaio Inox AISI 316                           |
| - Corpo pompa                              | Acciaio Inox AISI 316                           |
| - Coperchio superiore                      | Acciaio Inox AISI 316                           |
| - Girante                                  | Acciaio Inox AISI 316                           |
| - Cilindro motore                          | Acciaio Inox AISI 316                           |
| - Albero motore                            | Acciaio Inox AISI 316                           |
| - Doppia tenuta meccanica in camera d'olio | Ceramica/Grafite/Viton<br>Silicio/Silicio/Viton |

### OPERATING CONDITIONS

- Liquid temperature up to 35°C (for home use according to EN 60335-2-41)
- Temperature max. liquid: 40°C (for other uses)
- Maximum immersion depth 10 mt. for home use according to EN 60335-2-41)
- Maximum immersion depth 20 mt. (with a cable of the appropriate length)
- Min. suction level 150 mm
- Continuous duty

### MOTOR

- Single-phase 230V-50Hz (with floater)
- Three-phase 400V-50Hz
- Insulation Class F
- Protection IP 68
- Thermic protection

### MATERIALS

- |   |   |
|---|---|
| - Motor body                            | Stainless Steel AISI 316                        |
| - Pump body                             | Stainless Steel AISI 316                        |
| - Upper cover                           | Stainless Steel AISI 316                        |
| - Impeller                              | Stainless Steel AISI 316                        |
| - Casing                                | Stainless Steel AISI 316                        |
| - Shaft with rotor                      | Stainless Steel AISI 316                        |
| - Double mechanical seal in oil chamber | Ceramic/Graphite/Viton<br>Silicon/Silicon/Viton |

